

NOTIFICAÇÃO POR EDITAL

Notificante: PREFEITURA MUNICIPAL DO PAUDALHO-CNPJ
nº 11.097.383/0001-84

Notificado: Instituto de Terras e Reforma Agrária
do Estado de Pernambuco - ITERPE.

Prazo: 30 dias

O **MUNICÍPIO DE PAUDALHO**, pessoa jurídica de direito público interno, inscrita no CNPJ sob o nº 11.097.383/0001-84, com sede na Av. Raul Bandeira, nº 21, Centro - Paudalho/PE, CEP: 55825-000, representado pelo Exmo. Sr. Prefeito, Marcello Fuchs Campos Gouveia, no uso das atribuições legais que lhe confere a Lei Orgânica do Município, disponível no endereço: camarapaudalho.pe.gov.br; a Lei Federal nº 13.465/2017, de 11 de julho de 2017; e a Constituição Federal, **NOTIFICA**, todos os titulares de domínio, os terceiros interessados, os responsáveis pela implantação do referido núcleo e os confinantes, dentre eles, o Governo do Estado de Pernambuco, para que, querendo, apresentem impugnação dentro do prazo de 30 (trinta) dias, contados da data de publicação do presente Edital, no endereço Sede da Prefeitura, à Regularização Fundiária de Interesse Social (REURB-S) dos imóveis que compõem os memoriais descritivos abaixo, sendo certo que a ausência de impugnação implicará a perda da eventual direito dos notificados sobre os imóveis que compõem as áreas descritas a seguir:



MEMORIAL DESCRITIVO

Imovél: GUADALAJARA ETAPA 02 RF

Bairro: GUADALAJARA

Município - UF: PAUDALHO-PE

Área: 2830430.21 m²

Perímetro: 7200.14 m

LIMITES E CONFRONTAÇÕES

Norte: FAIXA DE DOMÍNIO DA BR 408 - ACESSO LOCAL A GUADALAJARA

Sul: USINA MUSSUREPE

Leste: USINA MUSSUREPE / RESIDENCIAL GUADALAJARA

Oeste: ESTRADA USINA MUSSUREPE

DESCRIÇÃO PERIMÉTRICA

Inicia-se a descrição deste perímetro no vértice Pt0, de coordenadas N 9123169.697 m e E 265735.947 m, Datum SIRGAS 2000 com Meridiano Central -33, localizado a Guadalajara, Código INCRA ; deste, segue confrontando com **Usina Mussurepe**, com os seguintes azimuth plano e distância: 125°41'42.38" e 180.36; até o vértice Pt1, de coordenadas N 9123064.463 m e E 265882.422 m; deste, segue confrontando com **Usina Mussurepe**, com os seguintes azimuth plano e distância: 121°59'16.94" e 196.19; até o vértice Pt2, de coordenadas N 9122960.531 m e E 266048.826

m; deste, segue confrontando com **Usina Mussurepe**, com os seguintes azimuth plano e distância: $109^{\circ}51'4.72''$ e 297.29; até o vértice Pt3, de coordenadas N 9122859.576 m e E 266328.453 m; deste, segue confrontando com **Usina Mussurepe**, com os seguintes azimuth plano e distância: $110^{\circ}21'46.07''$ e 253.96; até o vértice Pt4, de coordenadas N 9122771.206 m e E 266566.546 m; deste, segue confrontando com **Usina Mussurepe**, com os seguintes azimuth plano e distância: $146^{\circ}27'57.56''$ e 206.57; até o vértice Pt5, de coordenadas N 9122599.016 m e E 266680.663 m; deste, segue confrontando com **Usina Mussurepe**, com os seguintes azimuth plano e distância: $137^{\circ}13'13.91''$ e 133.41; até o vértice Pt6, de coordenadas N 9122501.094 m e E 266771.274 m; deste, segue confrontando com **Usina Mussurepe**, com os seguintes azimuth plano e distância: $138^{\circ}36'28.78''$ e 220.78; até o vértice Pt7, de coordenadas N 9122335.466 m e E 266917.254 m; deste, segue confrontando com **Usina Mussurepe**, com os seguintes azimuth plano e distância: $127^{\circ}14'33.17''$ e 189.05; até o vértice Pt8, de coordenadas N 9122221.052 m e E 267067.757 m; deste, segue confrontando com **Usina Mussurepe**, com os seguintes azimuth plano e distância: $127^{\circ}48'29.82''$ e 199.63; até o vértice Pt9, de coordenadas N 9122098.675 m e E 267225.477 m; deste, segue confrontando com **Usina Mussurepe**, com os seguintes azimuth plano e distância: $126^{\circ}45'18.36''$ e 294.74; até o vértice Pt10, de coordenadas N 9121922.307 m e E 267461.619 m; deste, segue confrontando com **Usina Mussurepe**, com os seguintes azimuth plano e distância: $124^{\circ}48'18.02''$ e 335.27; até o vértice Pt11, de coordenadas N 9121730.939 m e E 267736.910 m; deste, segue confrontando com **Usina Mussurepe**, com os seguintes azimuth plano e distância: $221^{\circ}53'58.19''$ e 690.25; até o vértice Pt12, de coordenadas N 9121217.175 m e E 267275.943 m; deste, segue confrontando com **Residencial Guadalajara**, com os seguintes azimuth plano e distância: $234^{\circ}54'45.91''$ e 38.43; até o vértice Pt13, de coordenadas N 9121195.082 m e E 267244.493 m; deste, segue confrontando com **Residencial Guadalajara**, com os seguintes azimuth plano e distância: $142^{\circ}53'18.06''$ e 30.80; até o vértice Pt14, de coordenadas N 9121170.520 m e E 267263.077 m; deste, segue confrontando com **Residencial Guadalajara**, com os



seguintes azimuth plano e distância: $233^{\circ}39'38.17''$ e 7.02; até o vértice Pt15, de coordenadas N 9121166.361 m e E 267257.424 m; deste, segue confrontando com **Residencial Guadalajara**, com os seguintes azimuth plano e distância: $149^{\circ}54'28.07''$ e 35.90; até o vértice Pt16, de coordenadas N 9121135.300 m e E 267275.424 m; deste, segue confrontando com **Residencial Guadalajara**, com os seguintes azimuth plano e distância: $195^{\circ}43'29.08''$ e 83.44; até o vértice Pt17, de coordenadas N 9121054.985 m e E 267252.811 m; deste, segue confrontando com **Residencial Guadalajara**, com os seguintes azimuth plano e distância: $294^{\circ}46'30.51''$ e 48.38; até o vértice Pt18, de coordenadas N 9121075.259 m e E 267208.884 m; deste, segue confrontando com **Residencial Guadalajara**, com os seguintes azimuth plano e distância: $207^{\circ}08'58.85''$ e 56.96; até o vértice Pt19, de coordenadas N 9121024.575 m e E 267182.892 m; deste, segue confrontando com **Residencial Guadalajara**, com os seguintes azimuth plano e distância: $293^{\circ}20'51.61''$ e 39.35; até o vértice Pt20, de coordenadas N 9121040.170 m e E 267146.763 m; deste, segue confrontando com **Residencial Guadalajara**, com os seguintes azimuth plano e distância: $24^{\circ}12'3.50''$ e 50.72; até o vértice Pt21, de coordenadas N 9121086.436 m e E 267167.557 m; deste, segue confrontando com **Residencial Guadalajara**, com os seguintes azimuth plano e distância: $296^{\circ}22'53.08''$ e 36.27; até o vértice Pt22, de coordenadas N 9121102.551 m e E 267135.067 m; deste, segue confrontando com **Residencial Guadalajara**, com os seguintes azimuth plano e distância: $225^{\circ}08'49.34''$ e 107.43; até o vértice Pt23, de coordenadas N 9121026.784 m e E 267058.911 m; deste, segue confrontando com **Via local da BR 408**, com os seguintes azimuth plano e distância: $290^{\circ}05'15.40''$ e 59.78; até o vértice Pt24, de coordenadas N 9121047.315 m e E 267002.769 m; deste, segue confrontando com **Via local da BR 408**, com os seguintes azimuth plano e distância: $294^{\circ}40'12.34''$ e 79.60; até o vértice Pt25, de coordenadas N 9121080.540 m e E 266930.433 m; deste, segue confrontando com **Via local da BR 408**, com os seguintes azimuth plano e distância: $294^{\circ}26'23.81''$ e 102.28; até o vértice Pt26, de coordenadas N 9121122.858 m e E 266837.317 m; deste, segue confrontando com **Via local da BR 408**, com os



seguintes azimuth plano e distância: $289^{\circ}37'7.29''$ e 76.33; até o vértice Pt27, de coordenadas N 9121148.487 m e E 266765.417 m; deste, segue confrontando com **Via local da BR 408**, com os seguintes azimuth plano e distância: $294^{\circ}07'52.41''$ e 88.02; até o vértice Pt28, de coordenadas N 9121184.470 m e E 266685.092 m; deste, segue confrontando com **Via local da BR 408**, com os seguintes azimuth plano e distância: $293^{\circ}26'40.68''$ e 120.21; até o vértice Pt29, de coordenadas N 9121232.299 m e E 266574.802 m; deste, segue confrontando com **Via local da BR 408**, com os seguintes azimuth plano e distância: $295^{\circ}34'18.64''$ e 53.17; até o vértice Pt30, de coordenadas N 9121255.250 m e E 266526.839 m; deste, segue confrontando com **Via local da BR 408**, com os seguintes azimuth plano e distância: $330^{\circ}02'15.36''$ e 3.22; até o vértice Pt31, de coordenadas N 9121258.041 m e E 266525.230 m; deste, segue confrontando com **Via local da BR 408**, com os seguintes azimuth plano e distância: $314^{\circ}47'40.75''$ e 3.39; até o vértice Pt32, de coordenadas N 9121260.429 m e E 266522.826 m; deste, segue confrontando com **Via local da BR 408**, com os seguintes azimuth plano e distância: $322^{\circ}55'16.37''$ e 3.99; até o vértice Pt33, de coordenadas N 9121263.616 m e E 266520.417 m; deste, segue confrontando com **Via local da BR 408**, com os seguintes azimuth plano e distância: $326^{\circ}05'52.08''$ e 4.32; até o vértice Pt34, de coordenadas N 9121267.203 m e E 266518.007 m; deste, segue confrontando com **Via local da BR 408**, com os seguintes azimuth plano e distância: $314^{\circ}47'40.71''$ e 4.52; até o vértice Pt35, de coordenadas N 9121270.386 m e E 266514.801 m; deste, segue confrontando com **Via local da BR 408**, com os seguintes azimuth plano e distância: $300^{\circ}44'53.36''$ e 2.33; até o vértice Pt36, de coordenadas N 9121271.576 m e E 266512.801 m; deste, segue confrontando com **Via local da BR 408**, com os seguintes azimuth plano e distância: $294^{\circ}13'1.48''$ e 4.82; até o vértice Pt37, de coordenadas N 9121273.553 m e E 266508.405 m; deste, segue confrontando com **Via local da BR 408**, com os seguintes azimuth plano e distância: $263^{\circ}58'45.05''$ e 8.01; até o vértice Pt38, de coordenadas N 9121272.712 m e E 266500.435 m; deste, segue confrontando com **Via local da BR 408**, com os



seguintes azimuth plano e distância: $252^{\circ}57'34.73''$ e 8.33; até o vértice Pt39, de coordenadas N 9121270.272 m e E 266492.473 m; deste, segue confrontando com **Via local da BR 408**, com os seguintes azimuth plano e distância: $272^{\circ}06'1.22''$ e 9.58; até o vértice Pt40, de coordenadas N 9121270.623 m e E 266482.902 m; deste, segue confrontando com **Via local da BR 408**, com os seguintes azimuth plano e distância: $284^{\circ}08'8.61''$ e 110.75; até o vértice Pt41, de coordenadas N 9121297.669 m e E 266375.509 m; deste, segue confrontando com **Via local da BR 408**, com os seguintes azimuth plano e distância: $280^{\circ}15'33.04''$ e 56.78; até o vértice Pt42, de coordenadas N 9121307.782 m e E 266319.637 m; deste, segue confrontando com **Via local da BR 408**, com os seguintes azimuth plano e distância: $298^{\circ}34'48.17''$ e 86.96; até o vértice Pt43, de coordenadas N 9121349.384 m e E 266243.270 m; deste, segue confrontando com **Via local da BR 408**, com os seguintes azimuth plano e distância: $301^{\circ}09'27.32''$ e 57.49; até o vértice Pt44, de coordenadas N 9121379.128 m e E 266194.075 m; deste, segue confrontando com **Via local da BR 408**, com os seguintes azimuth plano e distância: $308^{\circ}33'18.09''$ e 103.93; até o vértice Pt45, de coordenadas N 9121443.901 m e E 266112.804 m; deste, segue confrontando com **Via local da BR 408**, com os seguintes azimuth plano e distância: $312^{\circ}40'21.85''$ e 30.51; até o vértice Pt46, de coordenadas N 9121464.583 m e E 266090.370 m; deste, segue confrontando com **Via local da BR 408**, com os seguintes azimuth plano e distância: $309^{\circ}47'8.15''$ e 93.80; até o vértice Pt47, de coordenadas N 9121524.605 m e E 266018.293 m; deste, segue confrontando com **Via local da BR 408**, com os seguintes azimuth plano e distância: $309^{\circ}43'57.61''$ e 108.82; até o vértice Pt48, de coordenadas N 9121594.165 m e E 265934.605 m; deste, segue confrontando com **Via local da BR 408**, com os seguintes azimuth plano e distância: $320^{\circ}58'24.40''$ e 112.79; até o vértice Pt49, de coordenadas N 9121681.787 m e E 265863.583 m; deste, segue confrontando com **Via local da BR 408**, com os seguintes azimuth plano e distância: $295^{\circ}18'54.11''$ e 139.72; até o vértice Pt50, de coordenadas N 9121741.530 m e E 265737.281 m; deste, segue confrontando com **BR 408**, com os seguintes azimuth



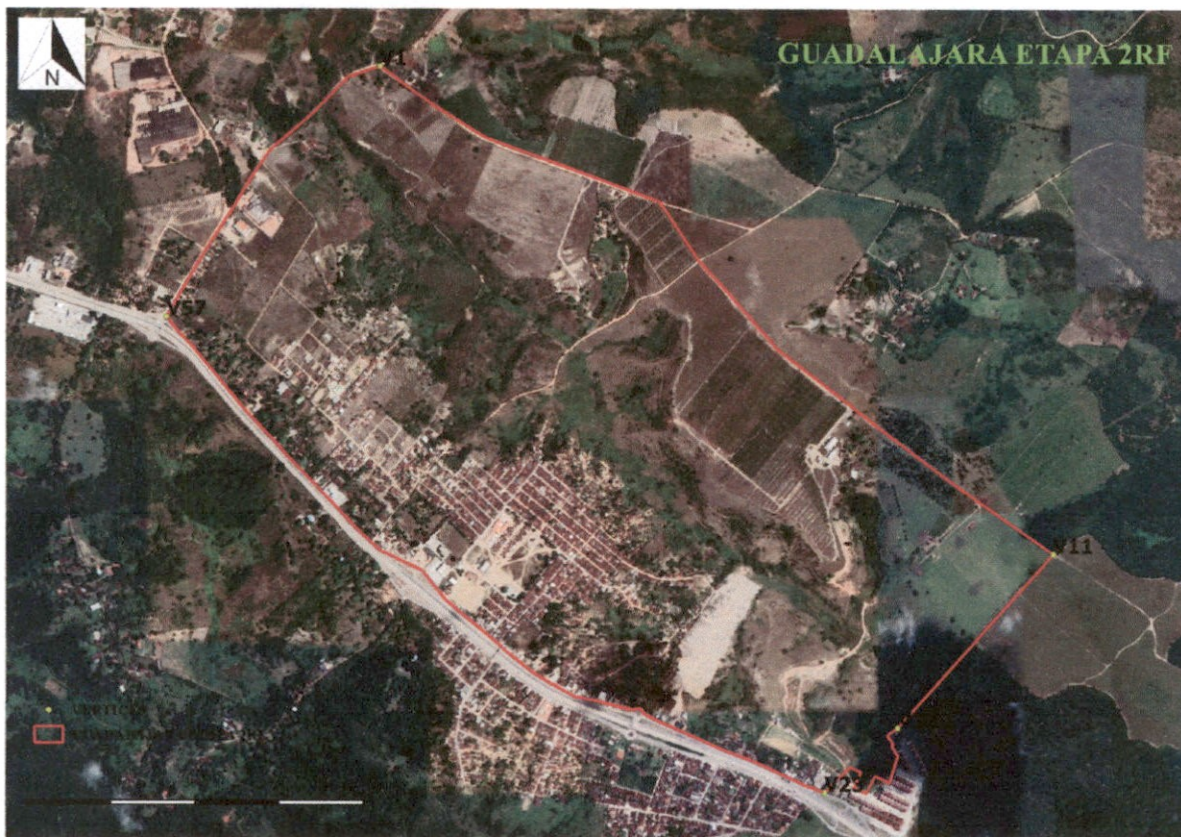
PREFEITURA MUNICIPAL DO PAUDALHO

Avenida Raul Bandeira nº 21, Centro, Paudalho, PE – CEP. 55.825-000

plano e distância: $312^{\circ}27'21.20''$ e 83.07; até o vértice Pt51, de coordenadas N 9121797.607 m e E 265675.989 m; deste, segue confrontando com **BR 408**, com os seguintes azimuth plano e distância: $316^{\circ}33'9.18''$ e 165.56; até o vértice Pt52, de coordenadas N 9121917.804 m e E 265562.135 m; deste, segue confrontando com **BR 408**, com os seguintes azimuth plano e distância: $316^{\circ}07'10.87''$ e 134.17; até o vértice Pt53, de coordenadas N 9122014.512 m e E 265469.135 m; deste, segue confrontando com **BR 408**, com os seguintes azimuth plano e distância: $317^{\circ}07'23.58''$ e 194.45; até o vértice Pt54, de coordenadas N 9122157.011 m e E 265336.825 m; deste, segue confrontando com **BR 408**, com os seguintes azimuth plano e distância: $319^{\circ}57'38.03''$ e 115.99; até o vértice Pt55, de coordenadas N 9122245.814 m e E 265262.206 m; deste, segue confrontando com **BR 408**, com os seguintes azimuth plano e distância: $320^{\circ}26'21.28''$ e 129.14; até o vértice Pt56, de coordenadas N 9122345.376 m e E 265179.956 m; deste, segue confrontando com **BR 408**, com os seguintes azimuth plano e distância: $315^{\circ}22'59.68''$ e 54.78; até o vértice Pt57, de coordenadas N 9122384.372 m e E 265141.478 m; deste, segue confrontando com **BR 408**, com os seguintes azimuth plano e distância: $321^{\circ}40'35.23''$ e 58.90; até o vértice Pt58, de coordenadas N 9122430.578 m e E 265104.956 m; deste, segue confrontando com **Estrada Usina Mussurepe**, com os seguintes azimuth plano e distância: $30^{\circ}21'4.32''$ e 226.85; até o vértice Pt59, de coordenadas N 9122626.336 m e E 265219.583 m; deste, segue confrontando com **Estrada Usina Mussurepe**, com os seguintes azimuth plano e distância: $33^{\circ}18'58.44''$ e 146.95; até o vértice Pt60, de coordenadas N 9122749.131 m e E 265300.294 m; deste, segue confrontando com **Estrada Usina Mussurepe**, com os seguintes azimuth plano e distância: $30^{\circ}50'52.57''$ e 123.36; até o vértice Pt61, de coordenadas N 9122855.039 m e E 265363.548 m; deste, segue confrontando com **Estrada Usina Mussurepe**, com os seguintes azimuth plano e distância: $34^{\circ}34'14.84''$ e 80.91; até o vértice Pt62, de coordenadas N 9122921.664 m e E 265409.459 m; deste, segue confrontando com **Estrada Usina Mussurepe**, com os seguintes azimuth plano e distância: $49^{\circ}13'32.11''$ e 168.80; até o vértice Pt63, de coordenadas N 9123031.901 m e E 265537.286 m; deste,



segue confrontando com **Estrada Usina Mussurepe**, com os seguintes azimuth plano e distância: $44^{\circ}24'20.42''$ e 150.79; até o vértice Pt64, de coordenadas N 9123139.625 m e E 265642.797 m; deste, segue confrontando com **Estrada Usina Mussurepe**, com os seguintes azimuth plano e distância: $72^{\circ}06'29.03''$ e 97.88; até o vértice Pt0, de coordenadas N 9123169.697 m e E 265735.947 m, encerrando esta descrição. Todas as coordenadas aqui descritas estão georreferenciadas ao Sistema Geodésico Brasileiro, a partir da estação RBMC de de coordenadas E m e N m, localizada em , e encontram-se representadas no sistema UTM, referenciadas ao Meridiano Central -33, tendo como DATUM SIRGAS 2000 .Todos os azimuths e distâncias, área e perímetro foram calculados no plano de projeção UTM.



PREFEITURA MUNICIPAL DO PAUDALHO

Avenida Raul Bandeira nº 21, Centro, Paudalho, PE – CEP. 55.825-000

José Eduardo Andrade Neri de Souza
José Eduardo Andrade N. de Souza
Supervisor de Cadastro Terrestre
Mat: 42887-1

Engenheiro Cartógrafo e Agrimensor | UFPE
CREA - nº 181937388-6

José Eduardo Andrade Neri de Souza
CREA: 181937388-6

Marcello Fuchs Campos Gouveia
Marcello Fuchs Campos Gouveia
Prefeito
PAUDALHO
Construindo um novo amanhã!

Registrado e Publicado em ____/____ de 2024.